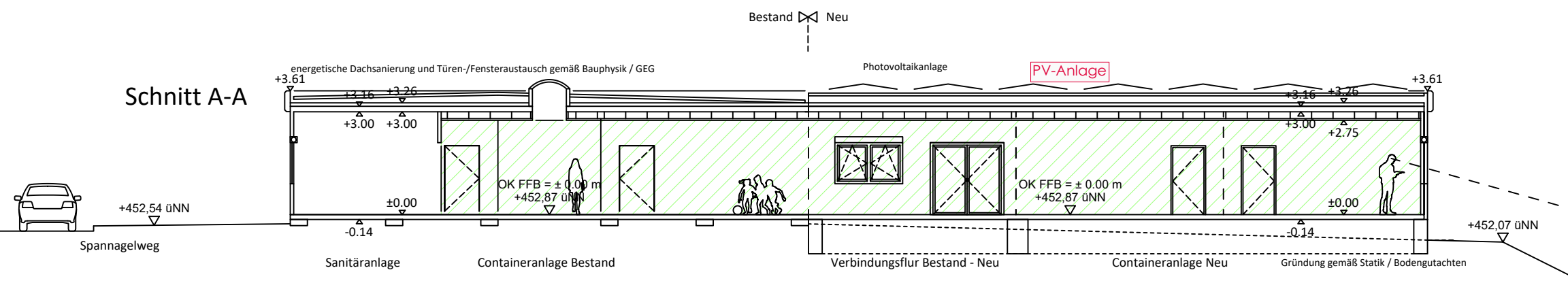
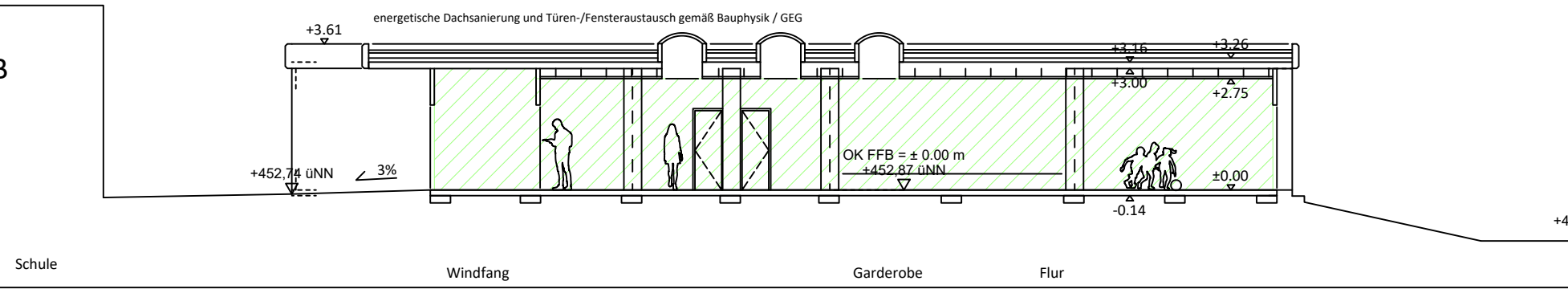


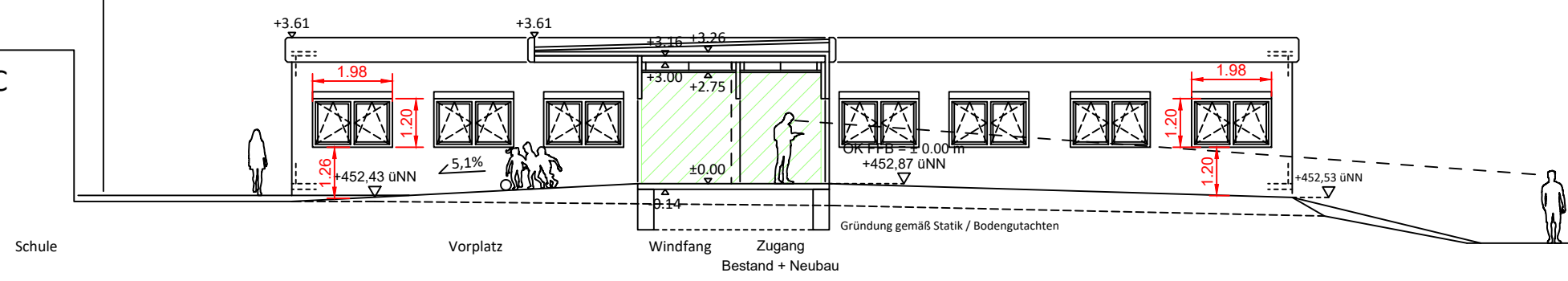
Schnitt A-A



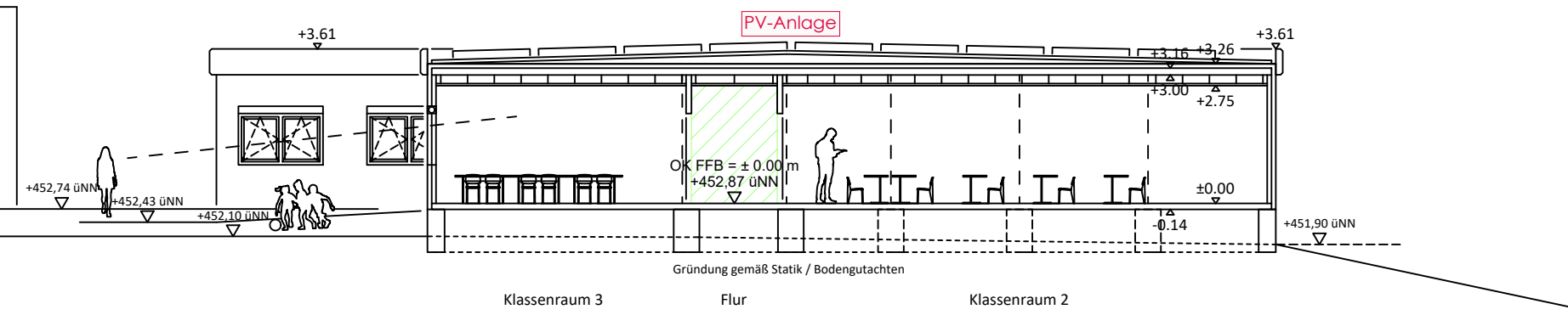
Schnitt B-B



Schnitt C-C



Schnitt D-D



Legende:

Flurzone / Verkehrsweg (kein notwendiger Flur)

Proj.-Nr.: 25060	Ebene: Schnitte
Planstand: 14.01.2026	Blatt: 2/2
Planbezeichnung: Brandschutzplan	
Bauvorhaben: Übergangsbauwerk Grundschule Darmsheim Birkleweg 1 71069 Sindelfingen-Darmsheim	
Bauherr: Stadt Sindelfingen Rathausplatz 1 71063 Sindelfingen	
Plangrundlage: Neumahr Architekten Buchenheckenstr. 8 67661 Kaiserslautern	
Planungsstufe:	
Zeichner/Prüfer: ba / ci	Maßstab: 1:150

C&M
BRANDSCHUTZ
INGENIEURE

Ilka Claus & Sarah Maschke PartGmbB
Charlottenstr. 29-31
70182 Stuttgart
www.cm-brandschutzing.de
info@cm-brandschutzing.de

Maßgebend ist der Textteil des Brandschutzgutachtens